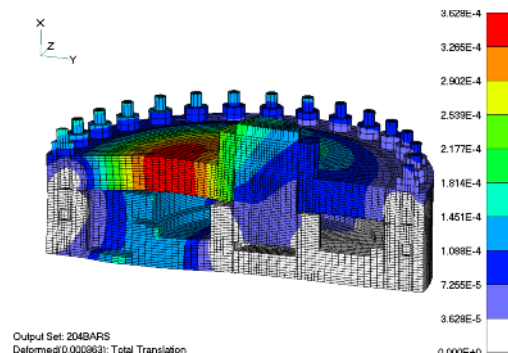
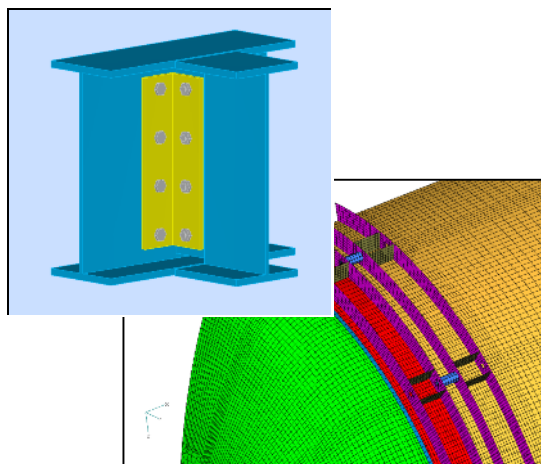


Depuis 2002, ADOLIS met à la disposition des PME-PMI, ses compétences dans le domaine des calculs scientifiques et techniques appliqués à la mécanique des structures.

ADOLIS prend en charge tout calcul de pièce dont on souhaite étudier le comportement mécanique à des fins de vérification, d'optimisation ou d'analyse.



ACTIVITES



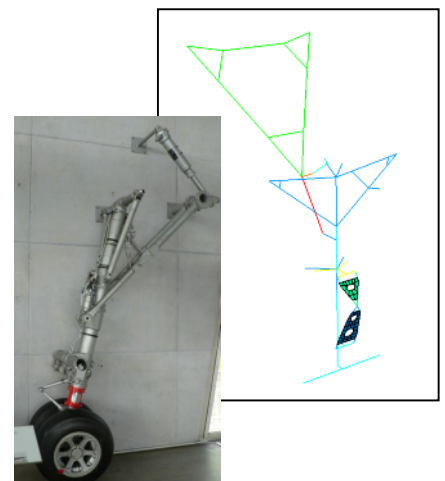
- Etudes techniques dans le domaine du calcul de structures, simulations numériques par la méthode des éléments finis
- Fourniture de notes de calcul réglementaires
- Stages de formations au calcul
- Vente, support et maintenance de logiciels professionnels
- Conception, études, plans de fabrication

SECTEURS

La vocation d'ADOLIS est d'offrir des prestations de calcul aux entreprises des différents secteurs de la mécanique, que ce soit au stade de la conception, de l'expérimentation, ou de la fabrication.

Les secteurs industriels concernés sont nombreux :

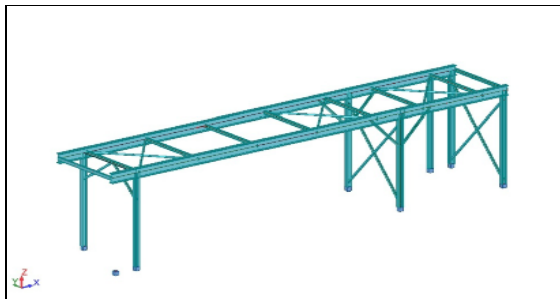
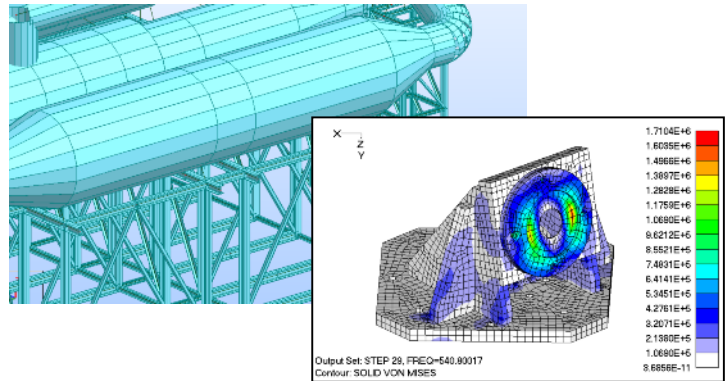
- Spatial et aéronautique (expertise sur les trains d'atterrissage, et bancs d'essais)
- Automobile et équipementiers
- Chaudronnerie, charpente métallique, appareils de levage
- Nucléaire
- Off-shore, chimie



COMPETENCES

ADOLIS est un bureau d'études spécialisé en résistance des matériaux et en calcul de structures par éléments finis.

- Rédaction de notes de calcul
- Maillages
- Analyses statiques, dynamiques, thermiques
- Flambement, fatigue
- Vitesses critiques des arbres tournants
- Matériaux métalliques, plastiques, composites, élastomères
- Optimisation de formes
- Résistance des matériaux
- Développement de logiciels spécifiques



ADOLIS connaît et applique les règles, standard et normes françaises et étrangères :

- CM 66, AL 76, NV 65, Eurocodes, BS5950, AISC (charpentes métalliques)
- CODAP, ASME (appareils à pression)
- F.E.M. (appareils de levage)
- RCC-M, RCC-MX (nucléaire)
- PS 92, RPS 2002 (séisme)

EXPERIENCE ET MOYENS

Calcul

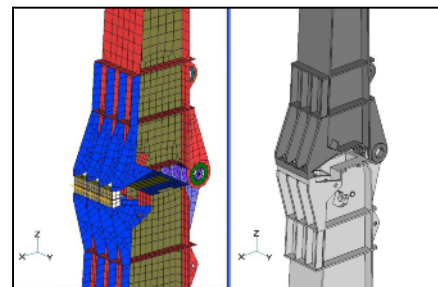
- FEMAP, NXNastran, NISA (Modélisation et calcul par éléments finis)
- ROBOT (Calcul de charpentes métalliques)

Développement

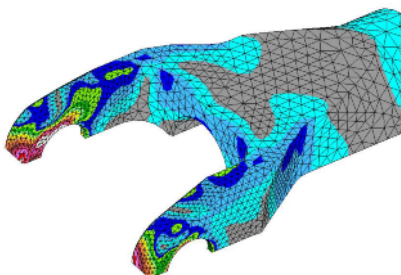
- VB
- Python

CAO / DAO

- Pro/Engineer
- AutoCad



FORMATION



Enregistré comme centre de formation (n° 11 78 80568 78), **ADOLIS** propose des stages de formation dans le domaine du calcul par éléments finis :

- Le calcul par la méthode des éléments finis,**
- Le calcul dynamique de structures,**